



### Sistema di Gestione Accessi in rete locale (Intranet)

» Server Linux **OPEN SOURCE** «

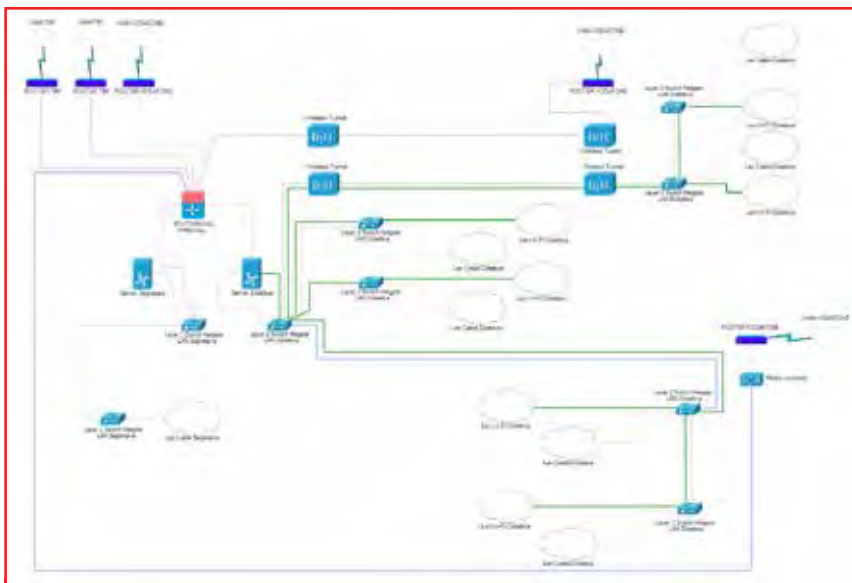
**SENZA COSTI LICENZE**

**ED AGGIORNAMENTI**

MULTIMEDIA  
EDUCATIONAL  
SYSTEM



**Spazio web per intranet da collegare al sito per  
l'archiviazione e l'utilizzo di tutto il materiale didattico**



**Sincronizzazione su intranet:**  
- archivio dati  
- piattaforma Moodle locale  
- accesso Cloud

Sincronizzato in Cloud fuori dagli orari scolastici per la risoluzione di tutte le esigenze di una scuola.



EASY

**Consigliata alle scuole che NON HANNO un firewall hardware dedicato, che NON HANNO a disposizione versioni professional dei sistemi operativi.**

- » Monitoraggio adsl in entrata e verifica disponibilità banda per gli utenti.
- » Il firewall integrato per la sicurezza della navigazione.
- » Filtro dei contenuti. Filtra i pacchetti in uscita dalla rete bloccando siti indesiderati.
- » Monitoraggio tramite proxy di tutti gli utenti per evitare usi impropri dei pc della scuola.
- » Servizio antivirus: gratuito client server con filtro mail, filtro su cartelle condivise su file utenti.

LIGHT

**Consigliata alle scuole che NON HANNO un firewall hardware dedicato, che NON HANNO a disposizione versioni professional dei sistemi operativi.**

**Con sistema di Controllo Accessi su singolo dispositivo (pc/notebook/tablet), Gestione Utenti per accesso wi fi tramite riconoscimento mac-address e creazione di una INTRANET utilizzabile come supporto ad un archivio interno per la risoluzione di tutte le principali esigenze di una scuola:**

- » Monitoraggio adsl in entrata e verifica disponibilità banda per gli utenti.
- » Il firewall integrato permette la gestione di aree riservate per dividere la rete di segreteria da quella didattica per una maggiore sicurezza, per la gestione di più linee adsl in balance e per la divisione del carico tra le varie aree riservate.
- » Sistema HOTSPOT PER LA GESTIONE SICURA DEGLI ACCESSI ALLA RETE WI-FI. Il software permette, tramite server di tipo radius, il riconoscimento dei pc abilitati all'accesso in rete. Con l'associazione di user name e password ai mac-address dei client abilitati, la rete è sicura e inattaccabile. Tale sistema permette la generazione di credenziali tramite una procedura molto semplice che sfrutta una interfaccia web tramite IC5996.
- » Filtro dei contenuti. Filtra i pacchetti in uscita dalla rete bloccando siti indesiderati.
- » Spazio web per intranet da collegare al sito per l'archiviazione e l'utilizzo di tutto il materiale didattico.
- » Monitoraggio tramite proxy di tutti gli utenti per evitare usi impropri dei pc della scuola.
- » Servizio antivirus: gratuito client server con filtro mail, filtro su cartelle condivise su file utenti.

PRO

**Associato ad un firewall che gestisca il balance per almeno 2/5 adsl in entrata.**

**Archiviazione dati e sincronizzazione su cloud, monitoraggio e ottimizzazione utilizzo banda adsl con priorità registro elettronico, sistema di Controllo Accessi con proxy e filtro dei contenuti basato sul profilo utente tramite active directory oltre a tutte le funzioni di easy e light.**

**Creazione di una INTRANET sincronizzata su cloud per la risoluzione di tutte le principali esigenze di una scuola. Importazione massiva degli utenti (docenti alunni) AXIOS e da tutti gli applicativi di alunni compatibili con il SIDI.**

- » Server interno a servizio della didattica per archiviazione dati, per una ottimizzazione dell'utilizzo della connessione ad internet (lezione, filmati, ebook ,replica del sito, biblioteca digitale).
- » Monitoraggio adsl in entrata e ottimizzazione delle risorse in base alle priorità di accesso.
- » Ottimizzazione delle risorse tra internet ed intranet con sincronizzazione dei contenuti dell'archivio dati su server locale e cloud.
- » Protezione della banda per accesso ad internet al registro elettronico o altri applicativi in cloud con alert delle criticità delle connessioni.
- » Importazione massiva degli utenti (docenti alunni) da Axios e da tutti gli applicativi compatibili con il SIDI.
- » Gestione degli accessi diversificata a secondo delle mansioni (allievo, docente, Tecnico di supporto, amministratore di sistema).
- » Gestione filtro dei contenuti personalizzabile sulla tipologia utente e sulle esigenze della scuola.
- » Monitoraggio tramite proxy di tutti gli utenti per evitare usi impropri dei pc della scuola.
- » Utilizzabile sia per connessioni via cavo che wi-fi.
- » Funzionalità di SERVER DI DOMINIO (Active Directory) per client installati nella stessa rete anche con diversi sistemi operativi Pro.
- » Sistema HOTSPOT PER LA GESTIONE SICURA DEGLI ACCESSI ALLA RETE WI-FI. Il software permette, tramite server di tipo radius, il riconoscimento dei pc abilitati all'accesso in rete. Con l'associazione di user name e password ai mac-address dei client abilitati, la rete è sicura e inattaccabile. Tale sistema permette la generazione di credenziali tramite una procedura molto semplice che sfrutta una interfaccia web.
- » Sistema per la gestione degli accessi su rete cablata per sistemi operativi Microsoft non professional (home, start, Ce, mobile)/android/iOS.
- » Filtro dei contenuti. Filtra i pacchetti in uscita dalla rete bloccando siti indesiderati.
- » Monitoraggio tramite proxy di tutti gli utenti per evitare usi impropri dei pc della scuola.
- » Servizio antivirus: gratuito client server con filtro mail, filtro su cartelle condivise su file utenti.
- » Gestione degli accessi tramite utenti con abilitazioni diverse a secondo del profilo (studenti, docenti operatori, tecnici amministratori, dirigenti).
- » Archiviazione centralizzata dei dati su cartelle personali e condivise.
- » Accesso ai propri dati ed ai comuni da qualsiasi postazione con nome e password per qualsiasi utente.
- » Re-indirizzamento desktop: Possibilità di avere su qualsiasi postazione sempre il proprio desktop (Client Windows).
- » Creazione immagine dei pc allievo o classe per ripristino immediato.
- » Spazio web per intranet da collegare al sito per l'archiviazione e l'utilizzo di tutto il materiale didattico.
- » Assistenza Remota per abbattere i costi di amministrazione.

## Opzione

**Installabile solo su server Xeon 1220 o superiore con almeno 16Gb ram**

- » Gestione della piattaforma e-learning moodle sia in locale che in sincronizzazione su cloud.
- » Sincronizzazione dei contenuti della piattaforma moodle su server locale e cloud.