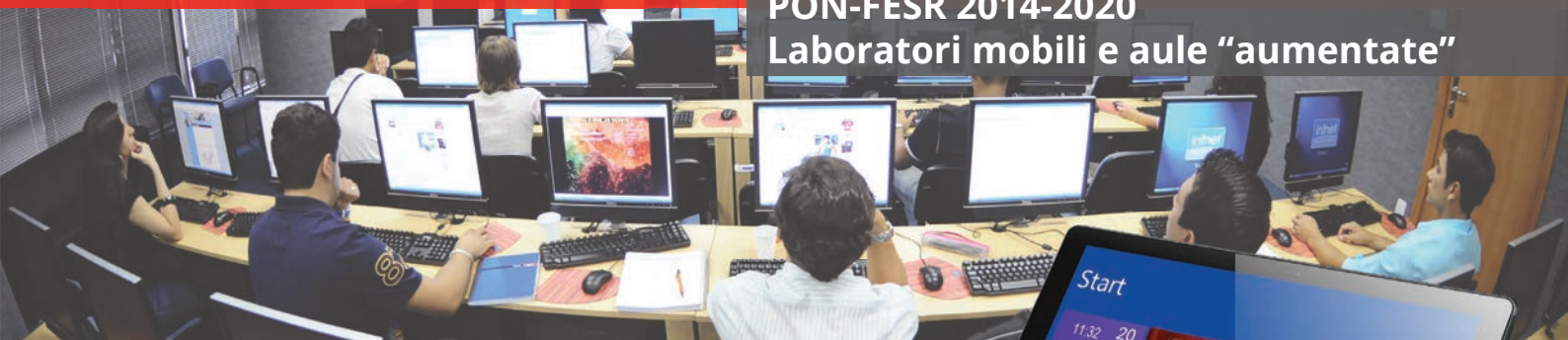


PON-FESR 2014-2020

Laboratori mobili e aule "aumentate"

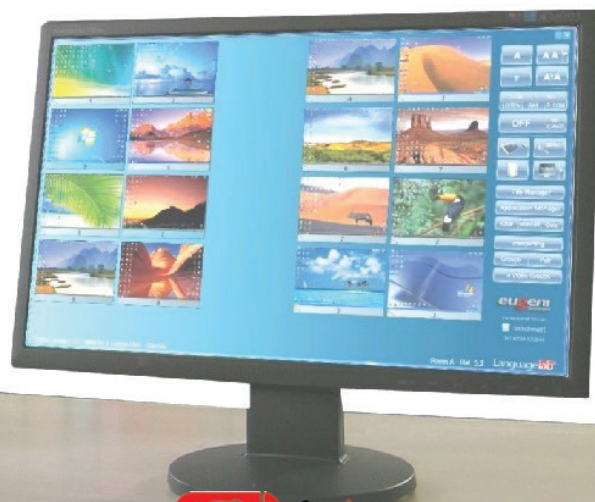


LanguageLab 7.3.4

...rappresenta la soluzione ideale per questi laboratori, perché è l'unica veramente completa:

- » ha tutte le funzioni delle reti didattiche tradizionali,
- » ha un'audio di grande qualità,
- » è multimediale, con l'invio dei filmati sui tablet degli allievi,
- » ha tutte le funzioni linguistiche (COM, ALL, LISTEN, CONF.),
- » ha 16 gruppi audio, Pairing e Interpretariato,
- » ha un registratore comparativo AAC completo di 4 Corsi,
- » è ottimizzata per il WiFi e per il touch-screen,
- » non utilizza Internet e non richiede canone per il Cloud, cioè non richiede costi futuri non erogati dai finanziamenti,
- » non richiede i tediosi Login dei programmi basati sul Cloud, perché connette le postazioni in automatico e non permette la disconnessione in alcun modo,
- » offre il monitoraggio continuo degli allievi nella mappa,
- » ha la funzione Appello che memorizza l'assegnazione dei tablet,
- » ha quiz, chat, file transfer, lancio applicativi negli allievi, ecc.,
- » ha blocco/sblocco di Internet e delle porte USB degli allievi,
- » comprende un Cloud senza canone per lavorare da casa.

MULTIMEDIA
EDUCATIONAL
SYSTEM





Il laboratorio è dotato di TeachRecorder, un completo registratore audio comparativo per file .wav e .mp3. Nella fig. inferiore si possono vedere, tra gli altri, i comandi per le due piste Master e Student, il contatore dei bookmark, le finestre per la lettura e per la scrittura dei testi correlati e i comandi per la traduzione simultanea.

TeachRecorder può essere lanciato alla classe dalla cattedra, con o senza brano incluso. Quando viene chiuso dalla cattedra, salva automaticamente l'esercitazione di ciascun allievo. Consente QUIZ multimediali: se la pista Master contiene domande orali e/o scritte, salva le risposte sia orali che scritte degli studenti. Sono presenti anche le modalità per la traduzione simultanea e il riascolto contemporaneo delle due tracce, la registrazione automatica alla fine dell'ascolto e l'ascolto automatico in sequenza delle due tracce per ogni bookmark (tasti azzurri).

LanguageLab è un vero laboratorio Linguistico Virtuale che non necessita di alcun hardware specifico, ma soltanto di dispositivi Windows e della LAN.

Il laboratorio è completo di gestione audio/video/ tastiera/mouse/messaggi/file/applicazioni. E' dotato di un'interfaccia grafica di comando semplice e completa, con visualizzazione contemporanea di tutti gli schermi della classe disposti secondo la mappa dell'aula.

Le funzioni audio sono quelle tipiche linguistiche: ALL, COM sia privato che pubblico, LISTEN, CONFERENCE, allievo fonte di programma, gruppi, pairing, interpretariato.

Sono disponibili 16 gruppi audio di conferenza e il PAIR programmabile.

Consente l'invio alla classe di filmati in real-time.

E' dotato di un potente file transfer collettivo per la distribuzione e la raccolta degli esercizi.

E' possibile aprire e chiudere dalla cattedra gli applicativi agli allievi, con o senza esercizio.



LanguageLab 7.3 comprende un comando unico per due fondamentali limitazioni, applicabili istantaneamente a tutta la classe:

- Blocco di Internet
- Blocco degli applicativi di una blacklist facilmente compilabile dal Docente.

E' possibile bloccare anche le porte USB degli allievi per impedire la connessione di chiavette, smartphone e Hard Disk tascabili.

4 corsi "Corsi "LanguagesForLab" funzionanti in rete client/server disponibili per Inglese, Francese, Spagnolo e Tedesco